

### Hall E

APPARTEMENT DE 4 PIECES  
n° E503 au 5ème Étage

ENTREE	7,15 m2
SEJOUR	29,65 m2
CHAMBRE 1	15,70 m2
CHAMBRE 2	12,25 m2
CHAMBRE 3	10,85 m2
SALLE DE BAINS/WC	6,40 m2
SALLE D'EAU	2,05 m2
WC	1,25 m2
RANGEMENT	2,55 m2
<b>SURFACE TOTALE HABITABLE</b>	<b>87,85 m2</b>
SURFACE H<1,80M	8,00 m2
TERRASSE 1	75,00 m2
TERRASSE 2	9,50 m2
<b>SURFACE TOTALE HABITABLE ET ANNEXES</b>	<b>180,35 m2</b>

PLAN EVOLUTIF

#### LEGENDE

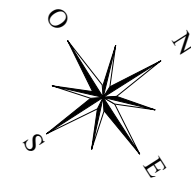
VR	Volet Roulant	SS	Sèche Serviette
VB	Volet Battant	R	Radiateur
GC	Garde Corps	R	Réfrigérateur
+++	Soffite / faux plafond	LV	Lave Vaisselle
ETEL	Esp techn. elect. du lgt	LL	Lave Linge
PL	Placard	C	Cuisson
- - -	Retombée de poutre		

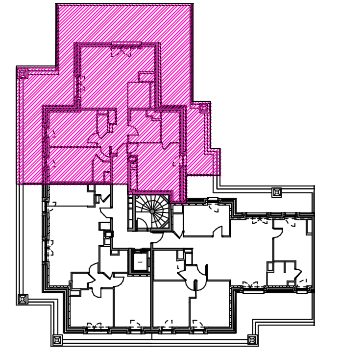
Série Notaire indice 3 29 mars 2023

Echelle : 0 0,5 1 2m

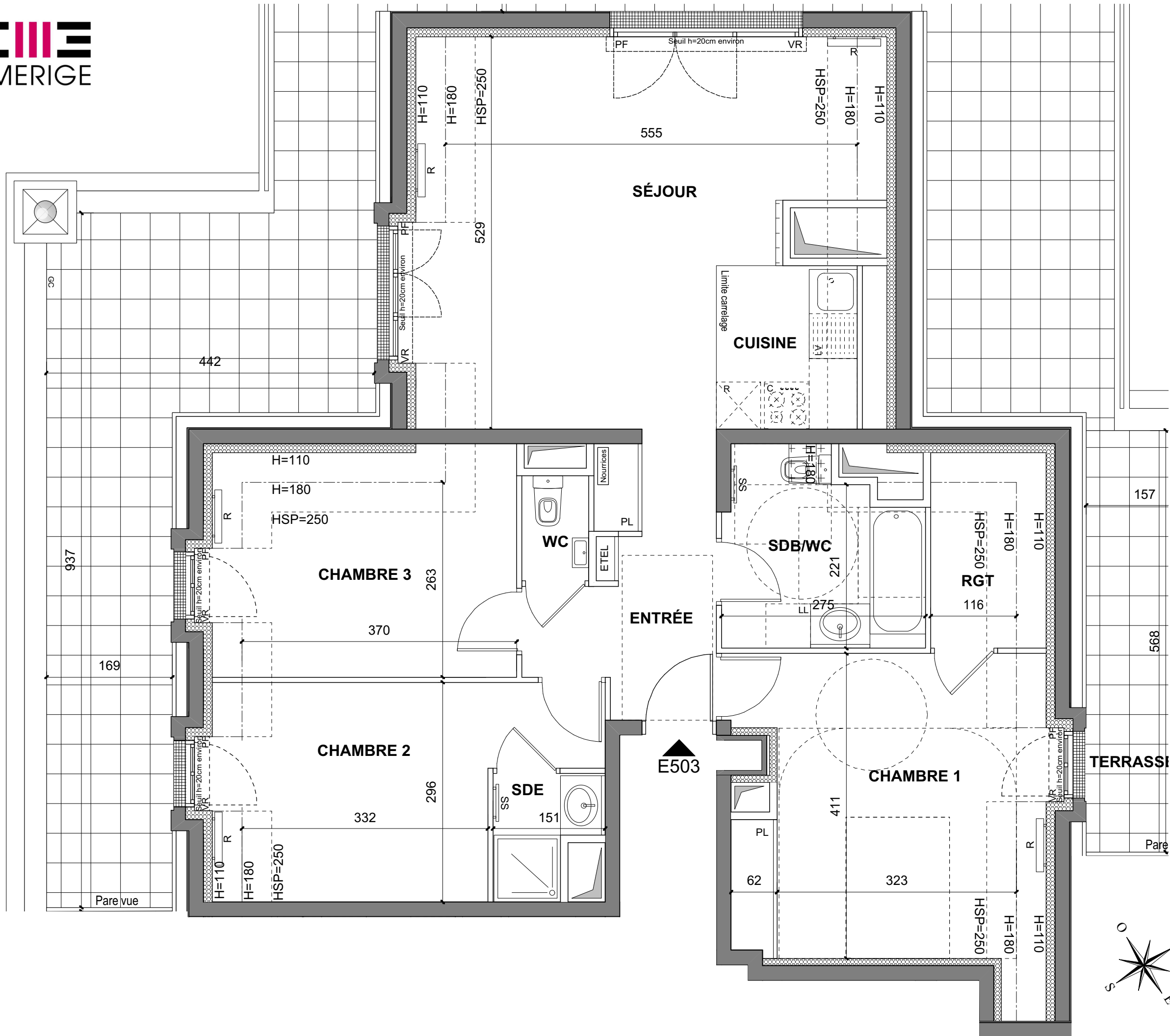


SAS URBANITA ARCHITECTURE





**Hall E**  
APPARTEMENT DE 4 PIECES  
n° E503 au 5ème Étage



PLAN EVOLUTIF

**LEGENDE**

VR	Volet Roulant	SS	Sèche Serviette
VB	Volet Battant	R	Radiateur
GC	Garde Corps	R	Réfrigérateur
++++	Soffite / faux plafond	LV	Lave Vaisselle
ETEL	Esp techn. elect. du lgt	LL	Lave Linge
PL	Placard	C	Cuisson
- - -	Retombée de poutre		

Série Notaire indice 3 29 mars 2023

Echelle : 0 0,5 1 2m

SAS URBANITA ARCHITECTURE

Nota : Les surfaces des placards sont comprises dans celles des pièces où ils se situent. Des modifications sont susceptibles d'être apportées à ce plan en fonction des nécessités techniques et réglementaires de la réalisation, tant en ce qui concerne les dimensions libres que l'équipement. Les soffites, faux-plafonds, retombées, gaines techniques, canalisations, trappes de visite, descentes d'eaux pluviales, équipement électriques, ne sont pas systématiquement représentés ou le sont à titre indicatif. Les dimensions et les implantations des appareils de chauffage, lorsqu'ils sont représentés, sont indicatifs et seront soumis à la conformité de l'étude thermique.